



令和2年11月
【006号】

DreamGP
Dream Growing Platform
株式会社ドリーム・ジーピー

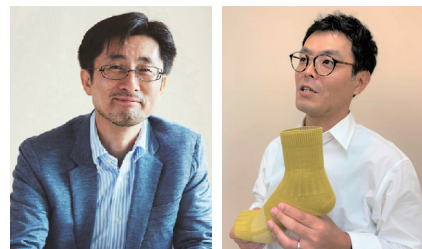
【大阪本社】
〒556-0004
大阪市浪速区日本橋西1丁目3-19 南海日本橋ビル1F
TEL:06-4708-4877 / FAX:06-4708-4789

【DXの具体的事例報告】
弊社システム導入企業様訪問
ピーオーレイス株式会社（北海道）
今回、実際に弊社機器及びシステムを導入している企業様を訪問し、更なる技術向上のための実技講習に加え、導入後の実態についてお話を伺って参りました。

10月17日（土）、義肢装具士の皆様へ向けてのオンラインセミナーを開催致しました。今回は、弊社が15年に渡り取り組んできた「フットライフサイクル」という概念と「足から始まる健康」について、実に半世紀以上に渡り非常に示唆に富んだ取り組みをなさられてきた(株)山忠から、中林功一氏（同社取締役会長）と亀山貴司氏（同社係長）をお迎えしてお話を伺いました。

【報告】第7回オンラインセミナー
『24時間体制のケアサポートを考えた開発～“正しい靴下”の着用を習慣にすることの意義～』

今年で創業62年、「売れるかどうかよりもまずは世の中の役にたつか」を社是として、創業当時から、歩行寿命をいかに延ばして健康寿命に寄与するかに着目し、靴下1枚の可塑性を追求してきた同社は、



中林 功一 氏 業60年を迎えることになりまして、「靴下の真

て健康寿命に寄与するかに着目し、靴下1枚の可塑性を追求してきた同社は、中林氏の代に創業60年を迎えることになりまして、「靴下の真

例えば、インソールの製作ですと、従来のトリッシュャムからの製作では石膏型製作から始めて早くても3〜4時間かかっていたのが、導入後は計測データ読み込みから切削完了まで1時間ほどで出来るようになりましたし、切削は機械がしてくれまますから、その間を別の仕事に充てることが出来ますので、大幅な時短になりましたね。



大高社長（写真右）とスタッフの皆様

◆N：その他、導入によるメリット・デメリットはいかがですか？
◇U：まずは「技術の平均化」により、誰が作っても同じものが出来ること。また、データが保存される（再現性がある）ので、数か月後に同じご注文を頂いても短時間で同じ形状のものが製作出来ます。
◆N：時短による営業活動や残業などへの影響はいかがですか？
◇U：システム導入の成果をお伝えすることで新規のお取り引き病院が増えまして、製作数が増えても1足当たりの製作が大幅に時短出来ましたので、残業ということにはならなくなりましたね。
◆N：今後とも更なるデジタル化推進に向けて、是非とも弊社のソリューションをご活用下さい。有難うございました。

「顧客は誰か？」という問いを立て、実に2年にも渡る模索が始まったとのことでした。
◇U：作業効率が格段にアップしました。

ことから始まった「快進撃」。外反母趾、巻き爪、浮き指。計測会を開催しお客様が抱える様々な課題が同社の靴下を履き続けることによりどう変化するかの経過を追い、会長自らが改めて大学院で学び直し、研究の為の研究ではなく、あくまでも顧客に資するというア

プローチから開発を進める姿は、研究者側にも少なからず影響を与えたとのこと。
「諸けより世の中のために」
一足90分。実は、通常一足の靴下が編み上がるまでにかかる10倍以上の時間がかかり、また、決してお手頃価格とい

CARE-SOKU 製品紹介と効果説明の図表。浮き指への効果、3つの機能、足の健康の維持、足の健康の維持、足の健康の維持、足の健康の維持。

講演時の資料から（一部）
う印象ではない同社の「ケアソク」シリーズには、こうした真摯な開発の裏付けがあり、いまやお客様からの切実な声、感謝の言葉が届き、多くのリピーターからの注文が相次いでいるそうです。



【紹介】日々の研究、ほんのひとコマ

“ニューノーマル時代”
の三次元足型計測

アドゥアヨム・アハゴ・アクエテビ
(弊社研究員)



←原文はこちらをクリック

足は身体において日常生活を自由且つ自主的に過ごす為の最も重要な部位の1つであり、身体バランスやその安定性は足の構造と地面との接触によって決まります。シューズにきちんとフィットし快適であれば、使用者は痛みを伴うこともなく、歩きやすくなります。適切な靴選びのために、自分の足を測定するには、従来では大抵の場合、ノギスや巻尺で行われてきましたが、これでは、シューズショップなどで足を測定するスタッフとの接触を引き起こしてしまいます。最近では、靴業界にも三次元のフットスキャン技術が登場し、足型測定のために広く使用されるようになり、これによって顧客は自分の足に適切にフィットするインソールと靴を注文することが出来るようになりました。

2019年12月以降、私たちのライフスタイルは、新型コロナウイルス（以下、COVID-19）の世界的大流行の影響を受け続けていますが、従来通りのライフスタイルでは、さらにこれを蔓延させる可能性があります。私たちは、これまでのライフスタイルからデジタルライフスタイルに切り替わるハイブリッドライフスタイルを生きてきましたが、これは、適切な靴を選んで履くという私たちの通常の習慣を妨げるものであってはなりません。インソールやシューズを購入するために足を自由且つ安全に測定するには、従来の方法の代替手段を実装する必要がありますが、そこで、「RealFoot Self（Dream GP Inc.、大阪）」によるフットスキャンングマシンの革新と開発を紹介します。

「RealFoot Self」による計測は2言語（日本語と英語）に対応しており、立位または座位で片足を測定するのに15秒もかかりません。また、計測表示画面からQRコードを読み取るだけで、計測により得られた足長、足囲、足幅、甲の高さ、かかと幅、足の形などの三次元データ情報をスマートフォンに保存でき、足形状に関する何らかの問題やミスアライメントの有無を識別することもできます。このセルフ型三次元足型自動計測機は、店舗スタッフとの接触を減らし、COVID-19の拡散防止プロトコルに合致するもので、スポーツやリハビリテーション、学術分野における研究目的でも使用することが出来ます。

第8回 Zoom 利用による無料オンラインセミナー

義肢装具士の皆様へ

「商品開発にかける思い

～「あゆみシューズ」誕生ストーリー～」

【演題】

1. 14:00～15:15

『商品開発にかける思い～「あゆみシューズ」誕生ストーリー～』

客員講師：十河 孝男 氏（徳武産業株式会社 代表取締役会長）

~~~~~休憩（15:15～15:25）~~~~~

2. 15:25～15:45

『弊社開発「RealFoot」のご紹介～セルフで足を測ってみたら～』

講師：成毛 喜男 氏（弊社執行役員）

3. 15:45～16:00

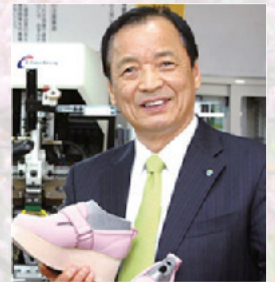
『小規模事業者持続化補助金、〆切迫る！（12月10日）』

講師：中村 美穂（弊社営業）

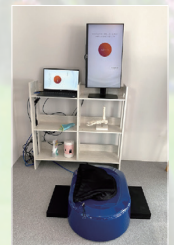
【日時】2020年11月14日（土）  
14:00～16:00



「あゆみシューズ」シリーズの一例



十河 孝男 氏



セルフで測れる「RealFoot」

【お申込み・お問合せ】 ※お申込み期限：11月12日（木）

主催 (株)ドリーム・ジーピー

TEL：06-4708-4877 / FAX：06-4708-4879

E-mail：info@dreamgp.jp

・氏名（ふりがな）、貴社名、所属名・役職、電話番号、メールアドレス）をご用意の上、FAXまたはE-mailにてお申し込みください。

セミナー当日、お伺いしたメールアドレスへ専用URLを送信致しますので、そちらをクリックしてご参加下さい。



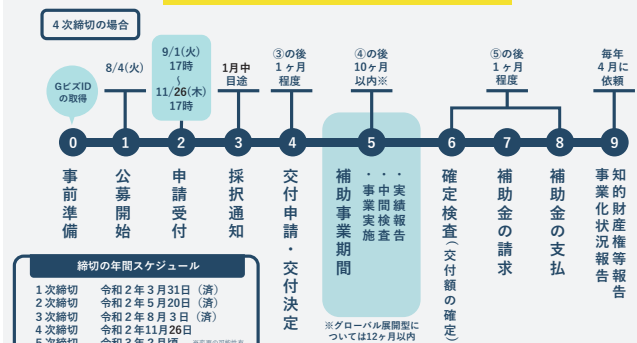
11月26日（木）17時 ※〆切迫る！  
『ものづくり・商業・サービス  
生産性向上促進補助金』4次

補助金の有効活用で新たな強みを持ち、骨太の会社にしていきませんか？  
4次の締切間近、ご興味のある方は至急お問い合わせ下さい（電話：06-4708-4877、メール：info@dreamgp.jp、営業：中村）。

国が主導する中小企業向け施策「ものづくり・商業・サービス生産性向上促進補助金」をご存知でしょうか？  
特別枠の内、類型Bまたは類型Cの場合、補助率4分の3（最大1千万円）が受けられ、感染症防止対策の場合は最大50万円、事業再開枠を上乗せすることが可能です。

【出典】ものづくり補助事業公式ホームページ

受給までの手続きとスケジュールは？



※上記全ての手続きは100%電子化